

Архангельск (8182)63-90-72  
Астана (7172)727-132  
Астрахань (8512)99-46-04  
Барнаул (3852)73-04-60  
Белгород (4722)40-23-64  
Брянск (4832)59-03-52  
Владивосток (423)249-28-31  
Волгоград (844)278-03-48  
Вологда (8172)26-41-59  
Воронеж (473)204-51-73  
Екатеринбург (343)384-55-89

Иваново (4932)77-34-06  
Ижевск (3412)26-03-58  
Казань (843)206-01-48  
Калининград (4012)72-03-81  
Калуга (4842)92-23-67  
Кемерово (3842)65-04-62  
Киров (8332)68-02-04  
Краснодар (861)203-40-90  
Красноярск (391)204-63-61  
Курск (4712)77-13-04  
Липецк (4742)52-20-81

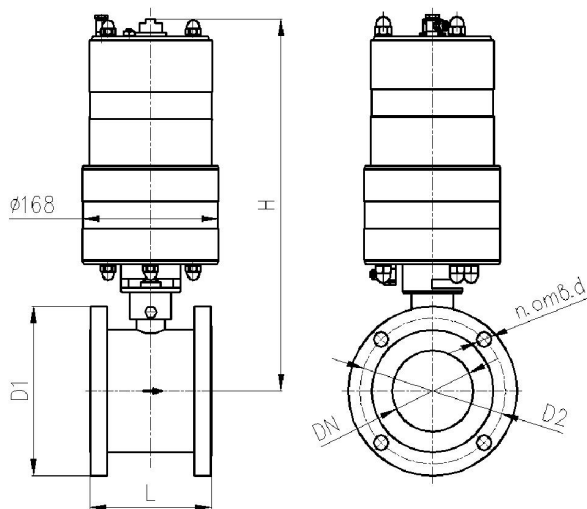
Магнитогорск (3519)55-03-13  
Москва (495)268-04-70  
Мурманск (8152)59-64-93  
Набережные Челны (8552)20-53-41  
Нижегород (831)429-08-12  
Новокузнецк (3843)20-46-81  
Новосибирск (383)227-86-73  
Омск (3812)21-46-40  
Орел (4862)44-53-42  
Оренбург (3532)37-68-04  
Пенза (8412)22-31-16

Пермь (342)205-81-47  
Ростов-на-Дону (863)308-18-15  
Рязань (4912)46-61-64  
Самара (846)206-03-16  
Санкт-Петербург (812)309-46-40  
Саратов (845)249-38-78  
Севастополь (8692)22-31-93  
Симферополь (3652)67-13-56  
Смоленск (4812)29-41-54  
Сочи (862)225-72-31  
Ставрополь (8652)20-65-13

Сургут (3462)77-98-35  
Тверь (4822)63-31-35  
Томск (3822)98-41-53  
Тула (4872)74-02-29  
Тюмень (3452)66-21-18  
Ульяновск (8422)24-23-59  
Уфа (347)229-48-12  
Хабаровск (4212)92-98-04  
Челябинск (351)202-03-61  
Череповец (8202)49-02-64  
Ярославль (4852)69-52-93

Единый адрес: atw@nt-rt.ru | http://ainvest.nt-rt.ru

**КРАН ШАРОВОЙ РЕГУЛИРУЮЩИЙ КШТВ 16-65, 80, 100 с пневмоприводом ПД-120 "НЗ", ПД-120 "НО"**  
**КРАН ШАРОВОЙ РЕГУЛИРУЮЩИЙ КШТВ 16-65нж, 80нж, 100нж с пневмоприводом ПД-120"НЗ", ПД-120 "НО"**  
**КРАН ШАРОВОЙ РЕГУЛИРУЮЩИЙ КШТВ 25-65, 80, 100 с пневмоприводом ПД-120 "НЗ", ПД-120 "НО"**  
**КРАН ШАРОВОЙ РЕГУЛИРУЮЩИЙ КШТВ 25-65нж, 80нж, 100нж с пневмоприводом ПД-120"НЗ", ПД-120 "НО"**

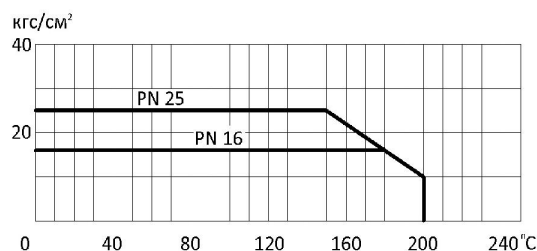


Декларация о соответствии Таможенного союза  
№ TC RU Д-РУ.АЕ71.В.00329

Сертификат на тип продукции Таможенного союза  
№ TC T-РУ.АЕ 71.В.001

Санитарно-эпидемиологическое заключение  
Госсанэпидемслужбы России  
№ 71.ТЦ.04.374.П.000972.12.09

Допустимый перепад давления от рабочей температуры



**Габаритно-присоединительные размеры, мм**

DN	D <sub>эф</sub> *	PN, МПа	L	H	D1	D2	n отв. D	Вес крана с приводом, кг
65	65	1,6	111	441 max	Ø178	Ø145 ± 0,2	4 отв. Ø18	16,5 max
		2,5					8 отв. Ø18	
80	68	1,6	120	450 max	Ø188	Ø160 ± 0,2	4 отв. Ø182**	17,5 max
		2,5					8 отв. Ø18	
100***	85	1,6	146	457 max	Ø208	Ø180 ± 0,2	8 отв. Ø18	19,4 max
		2,5					8 отв. Ø22	
					Ø228	Ø190 ± 0,2		22,0 max

\*для кранов с ненормированной пропускной характеристикой; \*\*8 отв. Ø18 согласно ряду 1 по ГОСТ 12815 по требованию;

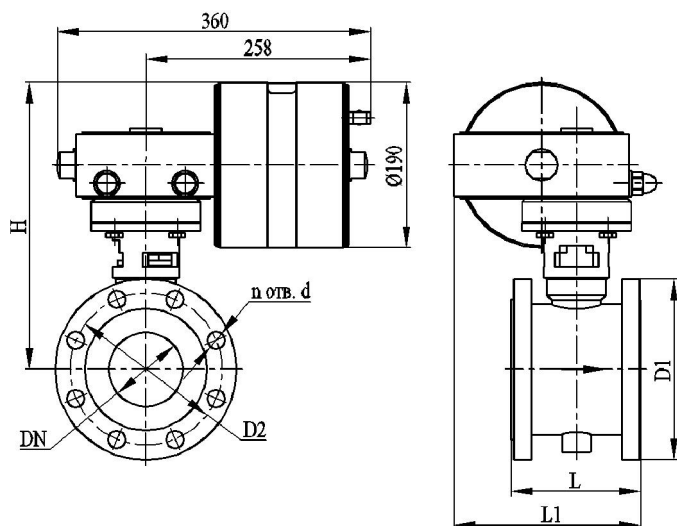
\*\*\*односедельные

### Основные технические характеристики

Давление рабочей среды, МПа (кгс/см <sup>2</sup> ), не более	1,6 (16); 2,5 (25)		
Герметичность затвора крана	класс А по ГОСТ 9544		
Направление подачи рабочей среды	однонаправленное		
Способность пропускная K <sub>v</sub> (п.6.40 по ГОСТ Р 52720), м <sup>3</sup> /ч	DN65 DN80 DN100		
Пропускная характеристика	ненормированная (КШТВ)	160	300
	линейная (КШТВ - Л)	70	170
	равнопроцентная (КШТВ - Р)	70	170
Тип присоединения	фланцевый		
Исполнение уплотнительных поверхностей	1 по ГОСТ 12815		
Климатическое исполнение	У2 (от минус 30 до плюс 50°C)		
Температура рабочей среды, °C	от минус 40 до плюс 200		
Рабочая среда	пищевые среды, нефтепродукты, жидкость, газ, среды, не склонные к полимеризации и не вызывающие ускоренной коррозии применяемых материалов; с температурой до 150°C		
Материал корпуса: КШТВ 16(25)-65...100 КШТВ 16(25)-65нж...100нж	углеродистая сталь 20 нержавеющая сталь 12Х18Н10Т		
Материал шаровой пробки	нержавеющая сталь 12Х18Н10Т		
Материалы уплотнений	фторопласт; фторопластовая композиция, графитовая композиция		
Исполнение пневмопривода	с пневмопозиционером или электропневмопозиционером ("НЗ" или "НО" для кранов с исходным положением "открыто" или "закрыто") с пневмосигнализатором или электросигнализатором с их комбинациями		
Внешнее пневматическое присоединение (штуцеры)	под пластиковую трубку 8 x 1 мм, под медную трубку 8 x 1 мм		
Давление воздуха питания пневмопривода с пневмопозиционером, кгс/см <sup>2</sup> с электропневмопозиционером, кгс/см <sup>2</sup>	от 3,0 до 6,0 (от 4,0 до 6,0 для DN100) от 3,8 до 4,2		
Давление воздуха управления пневмопозиционера, кгс/см <sup>2</sup>	от 0,2 до 1,0		
Ток управления электропневмопозиционера, мА	от 4 до 20		
Загрязненность воздуха питания и управления пневмопривода по ГОСТ 17433, не грубее	класс 3		

**КРАН ШАРОВОЙ РЕГУЛИРУЮЩИЙ КШТВ 40-65...100 с пневмоприводом ПД-250 "НЗ", ПД-250 "НО"**  
**КРАН ШАРОВОЙ РЕГУЛИРУЮЩИЙ КШТВ 40-65нж...100нж с пневмоприводом ПД-250 "НЗ", ПД-250 "НО"**

ТУ 3742-001-39003322-95

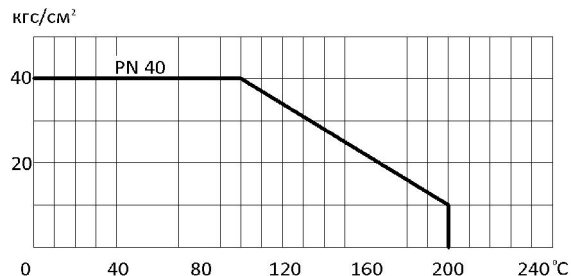


Декларация о соответствии Таможенного союза  
№ ТС RU Д-RU.AE71.B.00329

Сертификат на тип продукции Таможенного союза  
№ ТС Т-RU.AE 71.B.001

Санитарно-эпидемиологическое заключение  
Госсанэпидемслужбы России  
№ 71.ТЦ.04.374.П.000972.12.09

Допустимый перепад давления от рабочей температуры



**Габаритно-присоединительные размеры, мм**

DN	D <sub>эф</sub>	PN, МПа	L	L1	H	D1	D2	n отв. d	Вес крана с приводом, кг
65	65	4,0	111	195	315 max	Ø178	Ø145 ± 0,2	8 отв. Ø18	24,0 max
80	68	4,0	120	200	320 max	Ø188	Ø160 ± 0,2	8 отв. Ø18	27,0 max
100	85	4,0	146	215	330 max	Ø228	Ø190 ± 0,2	8 отв. Ø22	30,5 max

**Основные технические характеристики**

Давление рабочей среды, МПа (кгс/см²), не более		4,0 (40)		
Герметичность затвора крана		класс А по ГОСТ 9544		
Направление подачи рабочей среды		однаправленное		
Способность пропускная K <sub>v</sub> (п.6.40 по ГОСТ Р 52720), м³/ч		DN65	DN80	DN100
Пропускная характеристика	ненормированная (КШТВ)	160	190	300
	линейная (КШТВ - Л)	70	100	170
	равнопроцентная (КШТВ - Р)	70	100	170
Тип присоединения		фланцевый		
Исполнение уплотнительных поверхностей		1 по ГОСТ 12815		
Климатическое исполнение		У2 (от минус 30 до плюс 50°С)		
Температура рабочей среды, °С		от минус 40 до плюс 200		
Рабочая среда		пищевые среды, нефтепродукты, жидкость, газ, среды, не склонные к полимеризации и не вызывающие ускоренной коррозии применяемых материалов; с температурой до 150°С		
Материал корпуса: КШТВ 40-65...100 КШТВ 40-65нж...100нж		углеродистая сталь 20 нержавеющая сталь 12Х18Н10Т		
Материал шаровой пробки		нержавеющая сталь 12Х18Н10Т		
Материалы уплотнений		фторопласт; фторопластовая композиция, графитовая композиция		
Исполнение пневмопривода		с пневмопозиционером или электропневмопозиционером ("НЗ" или "НО" для кранов с исходным положением "открыто" или "закрыто") с пневмосигнализатором или электросигнализатором с их комбинациями		
Внешнее пневматическое присоединение (штуцеры)		под пластикатную трубку 8 х 1мм, под медную трубку 8 х 1 мм		
Давление воздуха питания пневмопривода с пневмопозиционером, кгс/см²		от 3,0 до 6,0;		
с электропневмопозиционером, кгс/см²		от 3,8 до 4,2		
Давление воздуха управления пневмопозиционера, кгс/см²		от 0,2 до 1,0		
Ток управления электропневмопозиционера, мА		от 4 до 20		
Загрязненность воздуха питания и управления пневмопривода по ГОСТ 17433, не грубее		класс 3		

По вопросам продаж и поддержки обращайтесь:

Архангельск (8182)63-90-72  
Астана (7172)727-132  
Астрахань (8512)99-46-04  
Барнаул (3852)73-04-60  
Белгород (4722)40-23-64  
Брянск (4832)59-03-52  
Владивосток (423)249-28-31  
Волгоград (844)278-03-48  
Вологда (8172)26-41-59  
Воронеж (473)204-51-73  
Екатеринбург (343)384-55-89

Иваново (4932)77-34-06  
Ижевск (3412)26-03-58  
Казань (843)206-01-48  
Калининград (4012)72-03-81  
Калуга (4842)92-23-67  
Кемерово (3842)65-04-62  
Киров (8332)68-02-04  
Краснодар (861)203-40-90  
Красноярск (391)204-63-61  
Курск (4712)77-13-04  
Липецк (4742)52-20-81

Магнитогорск (3519)55-03-13  
Москва (495)268-04-70  
Мурманск (8152)59-64-93  
Набережные Челны (8552)20-53-41  
Нижний Новгород (831)429-08-12  
Новокузнецк (3843)20-46-81  
Новосибирск (383)227-86-73  
Омск (3812)21-46-40  
Орел (4862)44-53-42  
Оренбург (3532)37-68-04  
Пенза (8412)22-31-16

Пермь (342)205-81-47  
Ростов-на-Дону (863)308-18-15  
Рязань (4912)46-61-64  
Самара (846)206-03-16  
Санкт-Петербург (812)309-46-40  
Саратов (845)249-38-78  
Севастополь (8692)22-31-93  
Симферополь (3652)67-13-56  
Смоленск (4812)29-41-54  
Сочи (862)225-72-31  
Ставрополь (8652)20-65-13

Сургут (3462)77-98-35  
Тверь (4822)63-31-35  
Томск (3822)98-41-53  
Тула (4872)74-02-29  
Тюмень (3452)66-21-18  
Ульяновск (8422)24-23-59  
Уфа (347)229-48-12  
Хабаровск (4212)92-98-04  
Челябинск (351)202-03-61  
Череповец (8202)49-02-64  
Ярославль (4852)69-52-93

Единый адрес: [atw@nt-rt.ru](mailto:atw@nt-rt.ru) | <http://ainvest.nt-rt.ru>